

## Structure Design

NEW !! Aタイプ・モデルルーム写真のご紹介  
ClickAzabu  
Mode

静けさと洗練の香気を纏う、格調のファサード

建物フォルムの外壁を覆うグレーの100角タイル。  
ゲストを迎え入れる印象的なキャノピー。  
やさしさと落ち着いた色調に、  
エントランス上部には磨き込まれた御影石が配された、  
静謐さとラグジュアリーの調和した格調のファサード。  
麻布の香気ある街並みに「ラ・ピアッツァ麻布十番」は、  
東京を愉しむ新たな価値観を満ちし誕生します。

## 建築デザイン

一級建築士 鍋田 雅生  
(株式会社鍋田設計事務所・代表取締役)

プロフィール / 工学院大学建築学科卒業(山下研究所)  
作品 / JBP OVAL(青山)、長崎女子短期大学、  
川本メディカルクリニック、大綱クリニック、河北中学校、  
田園調布ハウス、そば処一久 等

紺碧な空に聳え立つ摩天楼、  
やさしく招き入れるアーチ、  
土と岩の自然な殻……  
大都市にある景観の洪水の中で、  
一つのポテンシャルをもった  
スペースにイメージしました。



## Structure / Basic Design

### Structure<基本構造>



**強固な杭を構築して支える杭基礎11m。安全な基礎構造。**

地中深くに支持層がある場合、強固な杭を構築して支える「杭基礎」。当マンションの基礎は、現場でコンクリートを流し込む場所打ちコンクリート杭の安全な基礎構造で建物を支えています。



**柱の耐震性を向上させるスパイラル工法。**

スパイラルとは、鉄筋に螺旋状にめぐらした「帯筋」のことで、地震時にも鉄筋の折れ曲がり防止して、コンクリートの拘束に格段の力を発揮します。一般的な帯筋に比べて、せん弾力に対抗する補強効果が高く、柱の耐震性を向上させています。

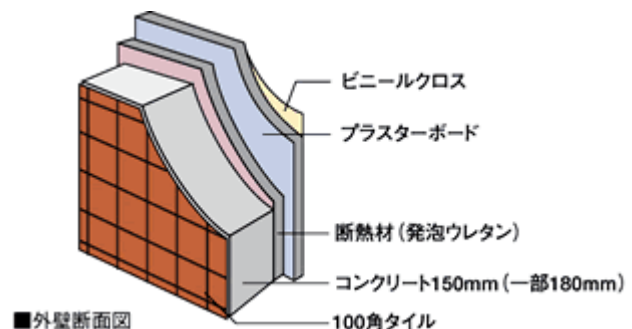
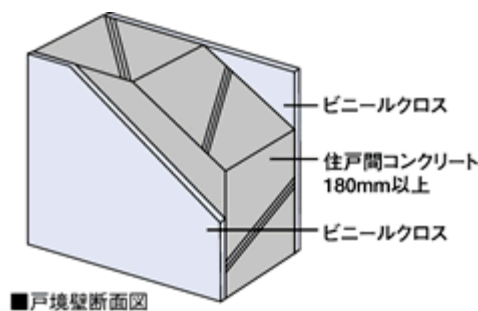
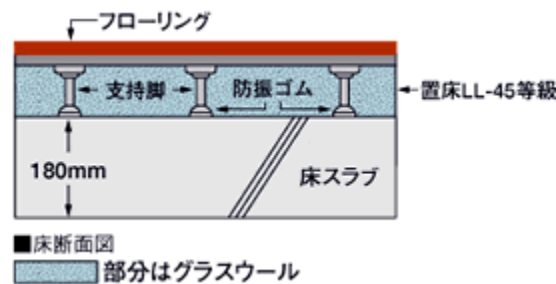
**生活音に配慮して、床スラブ厚180mm、フローリングの下地は、LL-45等級。**

**快適な居住性を誇る、戸境壁180mm、外壁150mm(一部180mm)。**

断熱・結露防止の外壁から、戸境壁、床スラブまで、コンクリート部に十分な厚さと堅牢性を確保。また、フローリングとスラブの間にグラスウールを挿入することにより、遮音性をも高めた快適な住まいを実現しました。



**日常生活排水音を軽減する、遮音シートを貼りつけた排水管(パイプスペース内)。**



### Basic Design<基本設計>



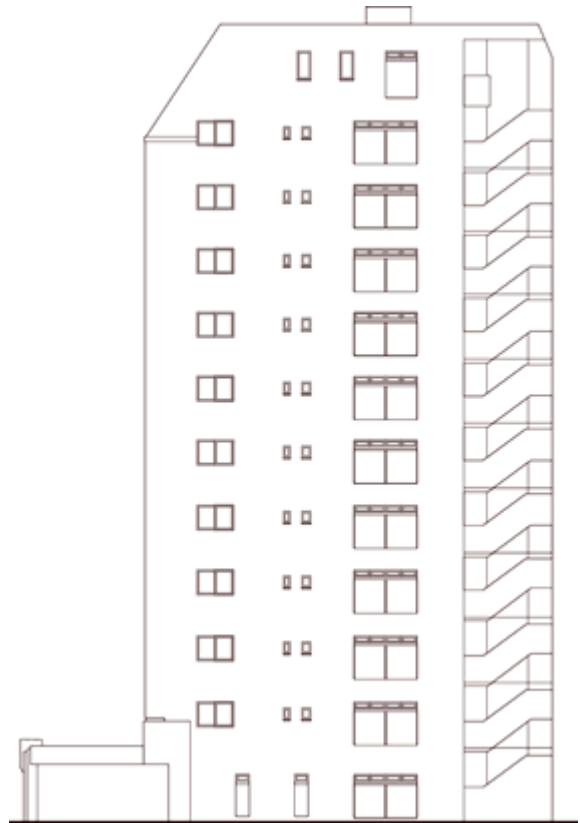
**タイルカーペット敷きの内廊下設計は、プライバシーを守り女性の暮らしにも最適。**

ホスピタリティな空間の内廊下設計は、外から覗かれる心配のある外廊下と違いプライバシー性も保護されますので、女性の一人暮らしにも安心です。また、悪天候でも雨風にさらされることなく、お部屋まで直行できます。

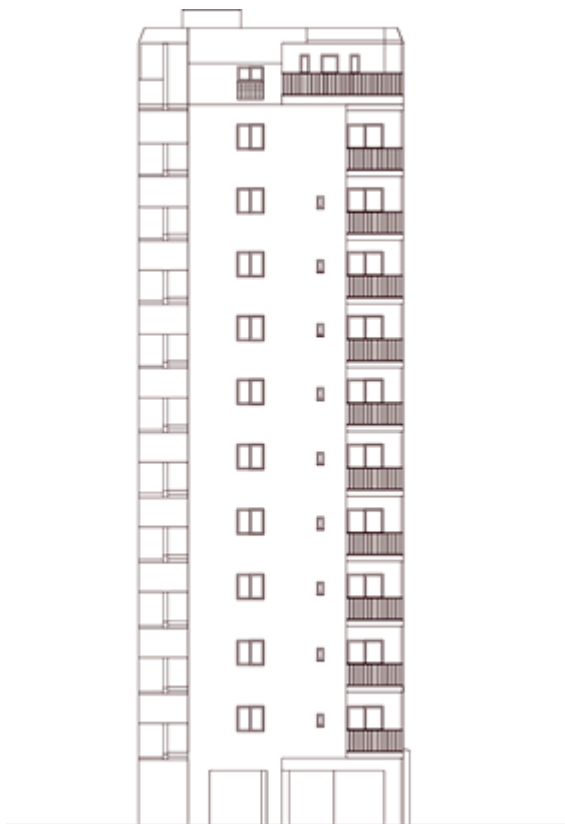
# Elevation



East Side(東側立面图)



North Side(北側立面图)



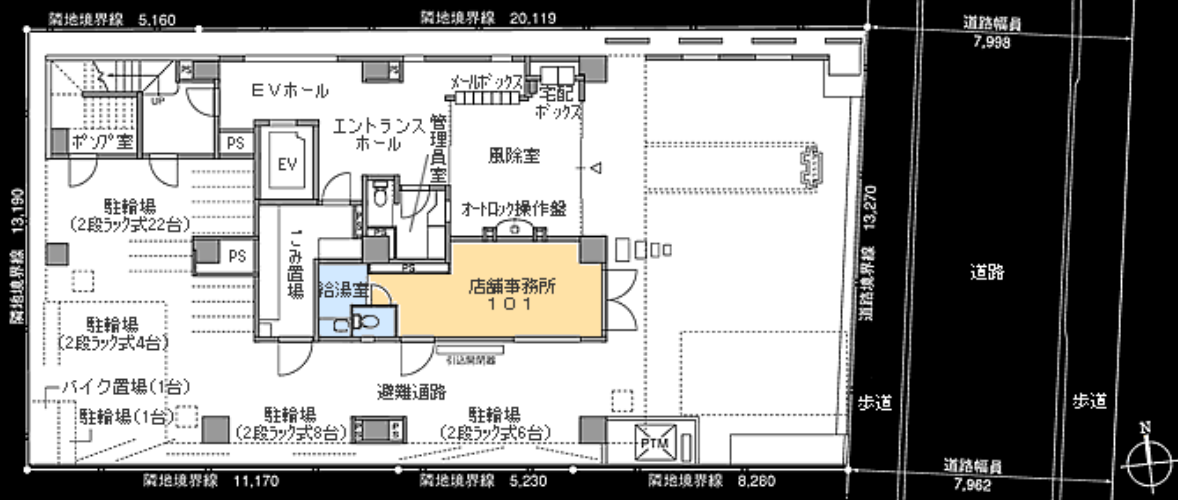
West Side(西側立面图)



South Side(南側立面图)

Ground Site Plan <敷地配置図/1F平面図>

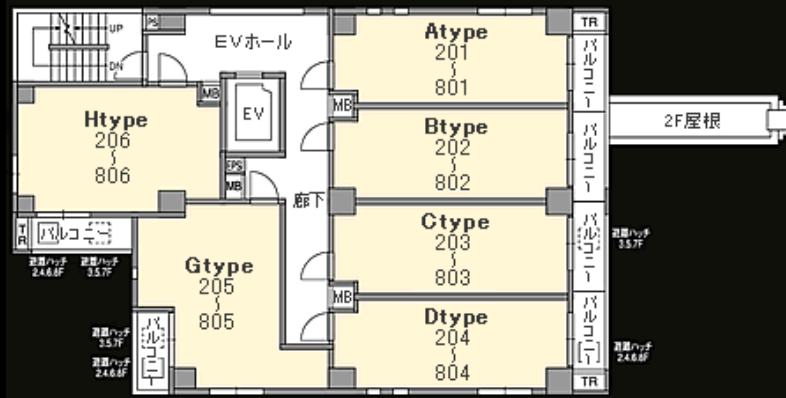
Store Office  
(店舗事務所)



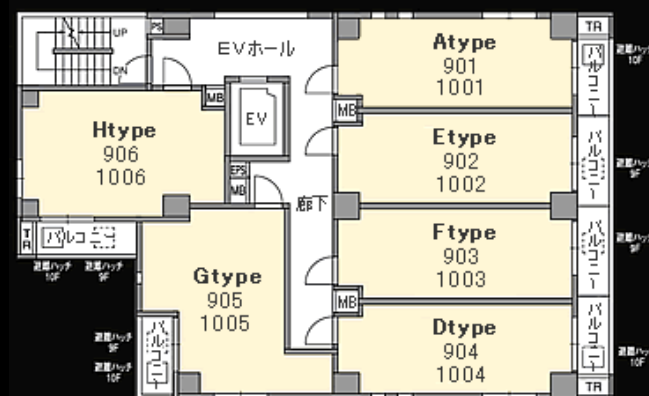
Floor Plan

Atype Btype Ctype Dtype Etype Ftype Gtype Htype

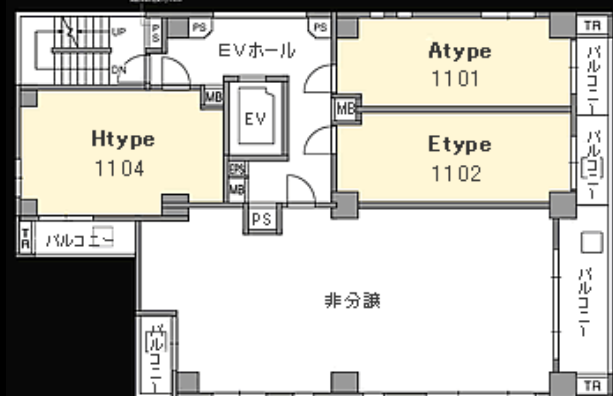
Floor Plan\*2F - 8F < 2 - 8階平面図>



Floor Plan\*9F/10F < 9/10階平面図>

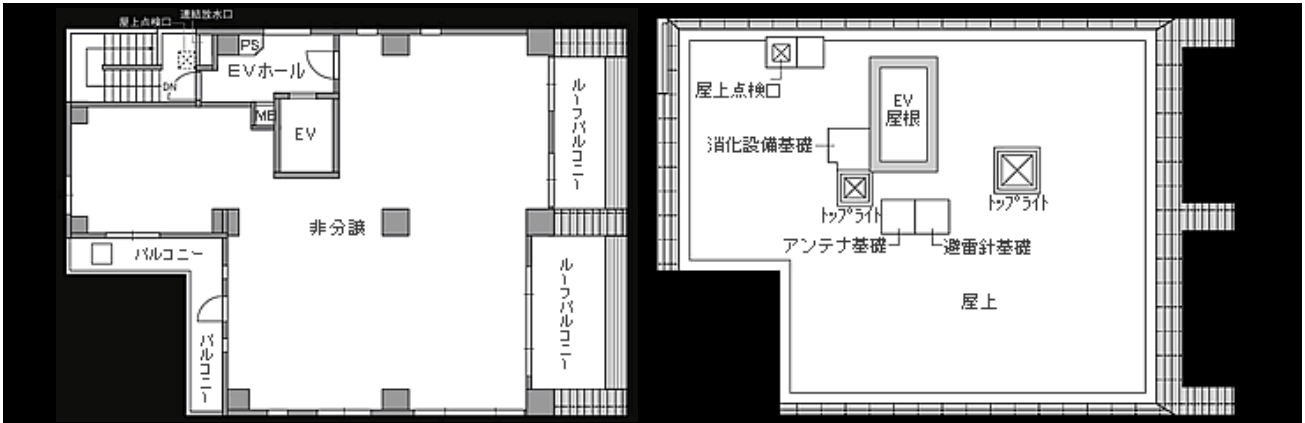


Floor Plan\*11F < 11階平面図>



Floor Plan\*12F < 12階平面図>

Floor Plan\*RF < 最上階平面図>



図面集をご覧になる方へ  
 当図面集に記載されている専有面積は壁芯計算してありますので、登記簿上の内法計算による面積とは異なります。  
 PS(パイプスペース)は専有面積に含まれております。  
 図面及び仕様・仕上げ等は、施工・法令上の理由及び改良のため、一部変更になる場合がありますので、予めご承知ください。  
 図面に記載されている寸法の単位は、すべてミリメートルです。  
 坪換算は1㎡ = 0.3025坪で計算された概算で、小数点第3位以下は切り捨てとしました。  
 畳数換算は1.62㎡ = 1畳で計算された概算で、小数点第2位以下は切り捨てとしました。

## 物件概要

名称	ラ・ピアッツァ麻布十番
所在地	/ 東京都港区麻布十番2丁目16-2,9 (地番)
交通	/ 都営地下鉄大江戸線・営団地下鉄南北線「麻布十番」駅より徒歩2分
地目	/ 宅地
地域・地区	/ 商業地域、防火地域、市街化区域
建ぺい率	/ 100%
容積率	/ 477.72%
敷地面積	/ 330.64㎡ (実測)
建築面積	/ 185.76㎡
延床面積	/ 1877.14㎡
構造・規模	/ 鉄骨鉄筋コンクリート造地上12階建
総戸数	/ 60戸 (非分譲8戸、店舗事務所1戸含む)
販売戸数	/ 52戸 (事務所1戸含む)
専有面積	/ 20.36㎡ (38戸) ~ 24.33㎡ (7戸)
バルコニー面積	/ 2.62㎡ (19戸) ~ 3.46㎡ (10戸)
トランクルーム面積	/ 0.49㎡ (10戸) ~ 0.71㎡ (19戸)
間取り	/ 1R・1K
分譲後の権利形態	/ 土地：専有面積割合による所有権の共有 建物：(専有部分)区分所有権 (共用部分)専有面積割合による所有権の共有
竣工予定	/ 平成15年2月下旬
入居予定	/ 平成15年3月下旬
建築確認番号	/ 第ERI 01003624号 (平成13年11月15日)
売主	/ 八生建設株式会社
販売代理	/ アスタリズム株式会社
設計・監理	/ 株式会社鍋田設計事務所
施工	/ 株式会社間組
企画	/ 有限会社テラ・コンサルテーション
管理会社	/ 日本ハウズイング株式会社
管理形態	/ 区分所有者全員で管理組合を結成し、管理会社へ委託 (日勤管理)
手付金等保全措置	/ 販売価格の5%以下且つ1,000万円以下の為保全措置は講じません。
設計図書閲覧場所	/ ラ・ピアッツァ麻布十番インフォメーションセンター、 アスタリズム株式会社

## 設備概要

## 〔専有部分〕

電	気	/ 契約容量40A (最大契約容量50A 迄増量可能)
ガ	ス	/ ガス給湯器 (20号)、各住戸専用メーターによる検針
給	水	/ キッチン、ユニットバス、洗濯機置場、トイレへ供給、 各住戸専用メーターによる検針
給	湯	/ キッチン、ユニットバスへ給湯
換	気	/ キッチン、ユニットバス、トイレを強制換気
冷	暖	/ 各住戸に設置
厨	房	設備
		/ システムキッチン (1,200mm)
		TVアウトレット
		/ 洋室に1ヶ所設置
		電話アウトレット
		/ 洋室に1ヶ所設置
		浴室
		/ ユニットバス
		洗面所
		/ ユニットバス内設置
		洗濯機置場
		/ 室内に設置
		その他
		/ カーテンレール (w)

## 〔共用部分〕

電	気	/ 東京電力株式会社		
ガ	ス	/ 東京ガス株式会社		
給	水	/ 公営水道		
排	水	/ 公共下水道へ直接放流		
防	火・防	災		
		/ 消火器・自動火災報知設備、避難ハッチ、非常用照明、連結送水管、 スプリンクラー、エントランスにオートロックドア (インターホン)		
エ	レ	ベ	ー	タ
				/ ロープ式9人乗 (90m / 1min.) 1基
テ	レ	ビ	共	視
				聴
				シ
				ス
				テ
				ム
				/ B S アンテナ設置、C A T V (株式会社ケーブルテレビジョン東京)
集	合	郵	便	受
				/ 1Fメールコーナーに設置

- 宅配ボックス / 1F 風除室に設置
- ゴミ置場 / 1F に設置
- 管理員室 / 1F に設置
- 駐輪場 / 敷地内に41台分設置 (2段ラック式40台・平置1台)
- バイク置場 / 敷地内に平置1台分設置

内部仕上票

	室名	床	巾木	壁	天井	天井高	備考
共用部分	エントランスホール	御影石	大理石貼	大理石貼 (一部ジョリバット)	ジョリバット	2,500mm	掲示板
	1FEVホール	御影石・タイルカーペット	大理石貼、ソフト巾木	大理石貼 (一部ジョリバット)	ジョリバット	2,500mm	
	風除室	御影石	大理石貼	大理石貼 (一部ジョリバット)	ジョリバット	2,500mm	カウンター甲板:大理石、宅配ボックス、集合郵便受、オートロック(TV付)
	管理員室	長尺塩ビシート貼	シフト巾木	ビニールクロス貼	ビニールクロス貼	2,500mm	トイレ
	ゴミ置場	防水モルタル金コテ仕上		コンクリート打放し	ケイカル板	2,550mm	
	ポンプ室	防水モルタル金コテ仕上		コンクリート打放し	コンクリート打放し		
	駐輪場	コンクリート金コテ仕上					
バイク置場	コンクリート金コテ仕上						
	廊下・EVホール	タイルカーペット	ソフト巾木	ビニールクロス貼	ロックウール吸音板	2~6F:2,350mm、7~10F:2,300mm、11F:2,350mm	
専有部分	玄関	大理石貼	大理石貼	ビニールクロス貼	ビニールクロス貼	2,300mm	上框:大理石、下足入れ、消火器
	キッチン	フローリング	木質塩ビ巾木	ビニールクロス貼	ビニールクロス貼	2,180~2,280mm	システムキッチン
	洋室	フローリング	木質塩ビ巾木	ビニールクロス貼	ビニールクロス貼	2・3F:2,550mm、4~6F:2,500mm、7~10F:2,450mm、11F:2,380mm	エアコン、TVモニター付インタホウ、カーテンレール(w)、ビクチャーレール
	トイレ	CFシート貼	木質塩ビ巾木	ビニールクロス貼	ビニールクロス貼	2,180mm~2,280mm	棚板、ペーパーホルダー、タオル掛
	浴室			ユニットバス1014			浴室換気乾燥機
	クローゼット	フローリング	木質塩ビ巾木	ビニールクロス貼	ビニールクロス貼	2,180mm~2,280mm	棚板、ハンガーパイプ
	ウォークインクローゼット	フローリング	木質塩ビ巾木	ビニールクロス貼	ビニールクロス貼	2,180mm~2,280mm	棚板、ハンガーパイプ
	洗濯機置場	CFシート貼	木質塩ビ巾木	ビニールクロス貼	ビニールクロス貼	2,180mm~2,280mm	防水パン、棚板
専有部分	店舗事務所	長尺塩ビシート貼	ソフト巾木	ビニールクロス貼	ビニールクロス貼	2,500mm	トイレ、給湯室、ミキシン

外部仕上票

屋根	アスファルト露出断熱防水(3層)保護塗装
外壁	磁器質タイル100×100貼(割肌、平)、50×50貼(平)、1階エントランス廻り:御影石本磨仕上、ジェットパーナー仕上、コンクリート打放し、アクリル系弾性吹付タイル
バルコニー	2F~11F 床:モルタル金コテ押え上ノンスリップシート貼、手摺:カラーアルミ製、外壁:磁器質タイル100×100貼(割肌)、一部コンクリート打放しアクリルシリコン樹クリアー仕上、内壁:コンクリート打放しアクリル系弾性吹付タイル
屋外階段	踏面・蹴込:モルタル金コテ押え、外壁・内壁:アクリル系弾性吹付タイル、段鼻:ステンレス
開口部	カラーアルミサッシ、ステンレス扉、スチール防火扉

### 「麻布STYLE」という色彩に美しい時を刻む。

レトロとモダン、カルチャーが融合した麻布界隈は、都心の華麗さを象徴する“麻布スタイル”とも呼称できるほど魅力的な彩りをみせます。老舗や洒落たカフェ・レストラン、個性的なショップが隣立する麻布十番商店街からほど近くには、「麻布十番温泉」や各国大使館、著名大学、有名美術館が近在するなど、グローバルな文化の知性的な香りが、繊細な華やぎを覗かせます。西麻布やプレイスポットの六本木に囲まれた麻布十番は、奥深い情緒と洗練された大人のムードが漂う、都心生活の極みを堪能する格好のステイタスエリアです。

クリックすると地図が拡大します。



## Life Information

### 教育機関

東洋英和女学院	約650m	徒歩9分
西町インターナショナルスクール	約680m	徒歩9分
慶應義塾大学	約1,750m	徒歩20分
聖心女子大学	約1,750m	徒歩22分

### 金融機関

とみん銀行麻布支店	約130m	徒歩2分
あさひ銀行麻布支店	約200m	徒歩3分
UFJ銀行麻布支店	約240m	徒歩3分

### 医療機関

JT東京専売病院	約840m	徒歩11分
東京都立民生病院	約1,000m	徒歩13分
東京都済生会中央病院	約1,000m	徒歩13分
日本赤十字社医療センター	約2,050m	約26分
都立広尾病院	約2,200m	約28分

### 公園、ショッピング施設

区立網代公園	約20m	約1分
有栖川宮記念公園	約900m	約12分
大丸ピーコック	約200m	約3分
セイフー	約360m	徒歩5分
ナショナル麻布スーパーマーケット	約1,600m	徒歩20分
ト		
広尾プラザ	約1,850m	徒歩24分

### 文化施設

麻布図書館	約470m	徒歩6分
ブリヂストン美術館	約960m	徒歩12分

現地から地図上の概算距離・徒歩分数を表示したものです。

徒歩分数は1分を80mで算出し、端数は切り上げています。



麻布山善福寺



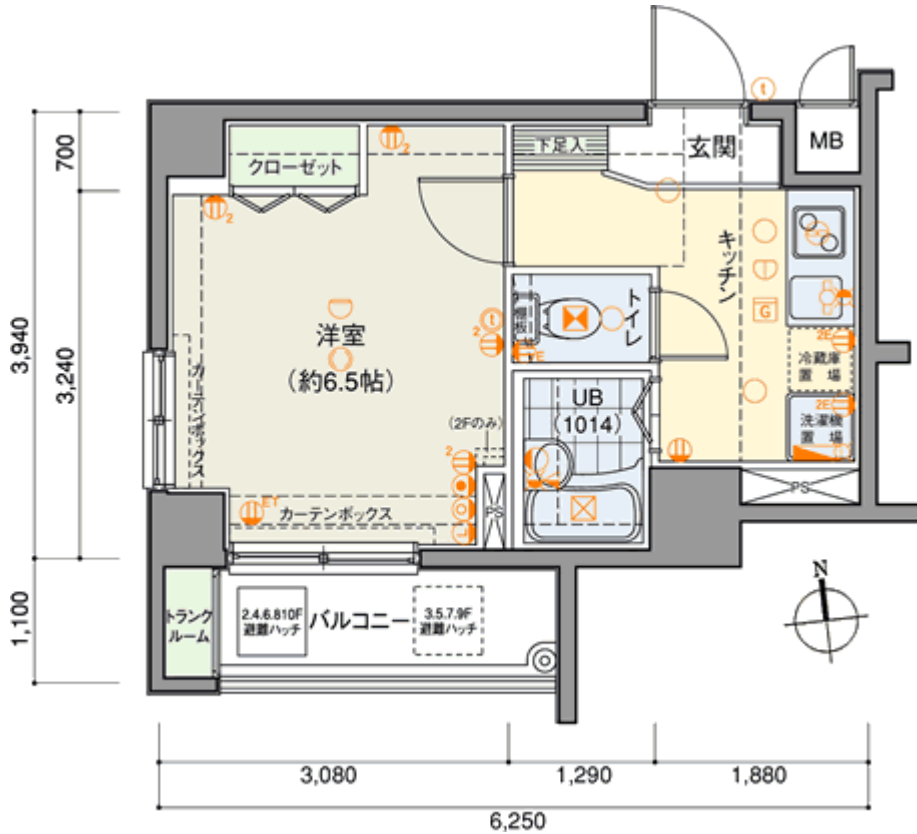
# Room Plan (間取り)



## H 1K type

### 角住戸

住戸専有面積 / 23.58㎡ (7.13坪)  
 バルコニー面積 / 3.46㎡ (1.04坪)  
 トランクルーム面積 / 0.49㎡ (0.14坪)



- |                 |             |
|-----------------|-------------|
| ① インターホン子機      | ⊗ 吸込口       |
| ① モニター付インターホン親機 | ⊗ 浴室換気乾燥機   |
| ① 1口コンセント       | ○ 白熱灯       |
| ② 2口コンセント       | ○ 白熱灯(壁付)   |
| ⑤ 1口アース付コンセント   | ⌞ 棚下灯       |
| ⑤ 2口アース付コンセント   | — 引掛シーリング   |
| ⑤ BT エアコン用コンセント | ○ 各戸分電盤     |
| ⑤ AFE 防水コンセント   | ⊗ 給水栓       |
| Ⓜ TV用アウトレット     | ⊗ 給湯混合水栓    |
| Ⓜ 電話用アウトレット     | ⊗ シャワー付混合水栓 |
| LAN 用アウトレット     | ○ 火災感知器     |
| △ 非常放送用スピーカー    | Ⓜ 熱感知器(防水用) |
| Ⓜ 換気扇           | Ⓜ ガス漏れ警報機   |

天井高表 単位:mm

天井高表	単位:mm
玄関	2,300
キッチン	2,180 ~ 2,280
洋室	2,550 (2, 3F)
	2,500 (4 ~ 6F)
	2,450 (7 ~ 10F)
	2,380 (11F)
トイレ	2,180 ~ 2,280
クローゼット	2,180 ~ 2,280
洗濯機置場	2,180 ~ 2,280

# Amenity & Sanitary

## Upper Feel

あくまで求めたのは、居住性能のポテンシャル。

こだわりのなかに満ちてくる、確かな質感。都市生活を見すえたアップーな空間へ。

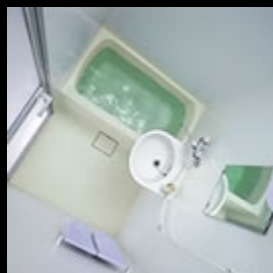
快適な都市生活へのこだわりがディテールにまで息づいた、吟味し抜いたひとつ上の設備・仕様をお届けします。



<1>



<2>

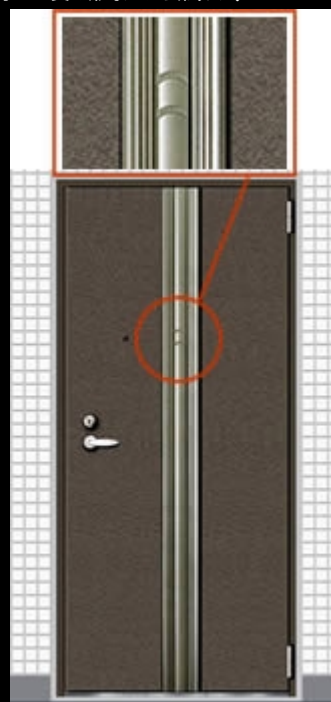


<3>



<4>

鏡板 鑄物風レリーフ貼甲種防火戸玄関ドア  
 繊細さと力強さを象徴する個性的な「鑄物風レリーフ」を扉の中心に貼り込み、都市空間の上質を形象した玄関ドア。



<d>

掲載の写真は、全て同等レベルの参考写真となります。予めご承知下さい。

**Amenity**<快適設計>

シーズンを通じて使わないモノを収納する  
トランクルームを設置(一部タイプを除く)<a>

住戸内は段差をなくした、安全性の高いフラット  
フロアー設計。(G、Hタイプと一部トイレを除く)<b>

シックハウス対策として、内装には  
低ホルムアルデヒド仕様の接着剤を使用。<c>

玄関には人感センサー付照明を装備。  
床は天然の400角大理石を採用し、  
玄関枠は耐震仕様。<d>

**Sanitary**<水回り>

浴室の温度調整もキッチンでできる、給湯スイッチ。<1>

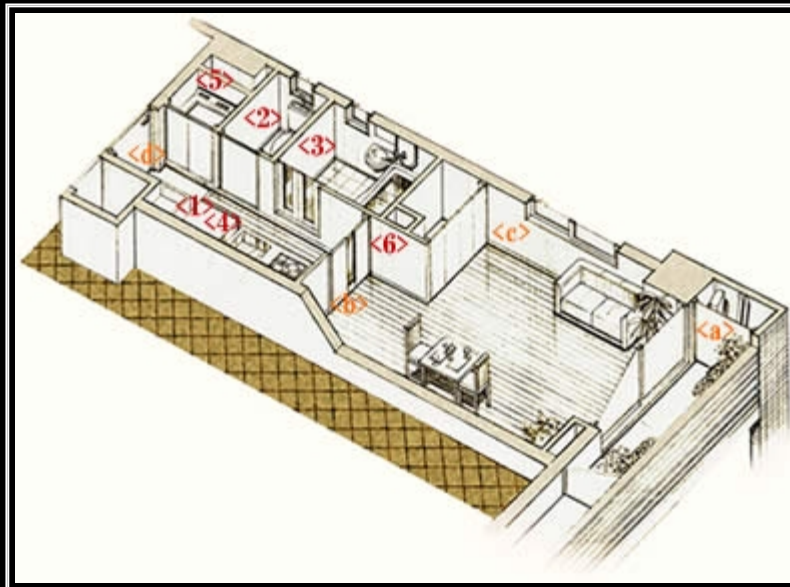
全戸、浴室と分離したトイレはウォシュレットを装備。  
小物などを置くのに便利な棚板をご用意。<2>

機能的で清潔なバスルームは、使いやすい  
洗面台を備えた2点式。換気乾燥機も標準装備。<3>

グルル、2口コンロ、従来よりワイドなシンクを備えた、  
人造大理石製オリジナルシステムキッチン。  
上部の吊戸棚は、地震の際に扉をロックする耐震  
ラッチ付。冷蔵庫が置けるスペースもゆったり確保。<4>

洗濯機置場には、折り戸を付け、  
閉じると壁とフラットな収納空間。(一部タイプを除く)<5>

パイプスペース内の排水管には遮音シートを貼りつけ、  
排水音などを軽減。<6>



## Security / Broadband & Facilities

### Security<セキュリティ>



#### エントランス・エレベーターには暮らしを守る監視カメラを設置。

エントランス・エレベーターには建物内の安全をしっかりと見守る、監視カメラを設置。クリアな映像を管理員室に送信するので、居住者のセキュリティも万全です。



#### 防犯窓付エレベーター。

密室空間となるエレベーターに中の様子がわかる窓を設置し、犯罪を未然に防ぎます。

#### 「ライフガード24」セキュリティシステム。

断ライフガード24は、お住まいのマンションの共用部分や、専有住戸で発生する設備故障・火災警報などの異状に対して、24時間オンラインにより監視・対応するシステムです。深夜や休日でも自動的に24時間緊急センターで警報等を受信し、緊急センター要員が迅速、的確な判断で事故処理の手配にあたります。ライフガード24は、皆様の安全と快適空間をサポートいたします。

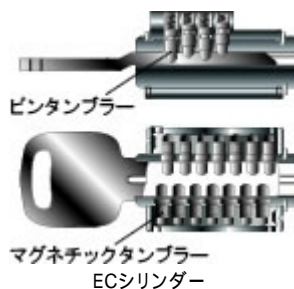


#### 不正開錠に高い安全性のECシリンダー。

ECシリンダーは、ピッキングなどの不正開錠に対して高い抵抗力を発揮するマグネチックタンブラー機構と良好な使用感のピンタンブラー機構が同時に作動するハイブリッド方式を採用し、複雑、大規模なキープランが可能な、より進化した高度な安全性を誇ります。

#### TVモニター付きオートロックシステムで、暮らしをガード。

お部屋にいながら音声とTVモニターでエントランスの来訪者を確認したうえで、ボタン操作でエントランスホールドアの解錠が行えます。

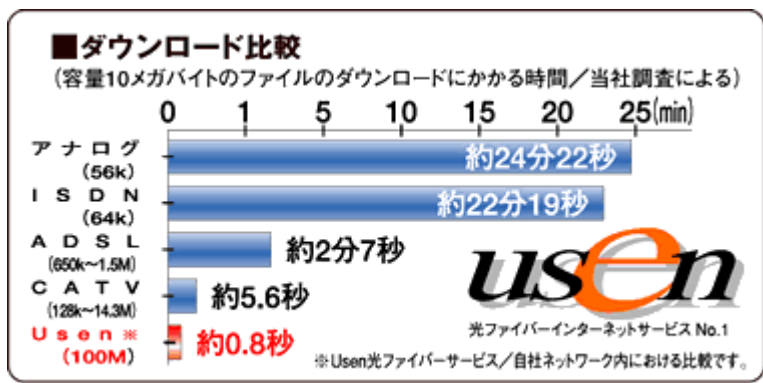


TVモニター付インターフォン

### Broadband<ブロードバンド>

**24時間常時接続サービスの、  
USEN光ファイバー100Mbpsを標準装備。**

低価格で24時間接続。ブロードバンドならではの情報とエンターテイメント・コンテンツを圧倒的な速度とボリュームでお届けします。



※USEN導入は竣工後1~2ヶ月遅れる場合があります。

**Facilities<設備・仕様>**

**24時間いつでも取り出せる宅配ボックス。**

エントランスには、いつでも荷物を受け取れる宅配ボックスを設置。帰宅時間が遅くなったり、休日などに留守にしている場合でも安心です。



宅配ボックス (参考写真)



**玄関床大理石貼**

玄関を開けると大理石貼りの床で上質な雰囲気をお届けします。



**人感センサー**

人が近づくと点灯し、通り過ぎると自動的に消灯するスイッチいらずのライトです。



**ピクチャーレール**

絵画や写真パネルなどいろいろなモノを吊り下げ支えるインテリア・アイテムです。



**冷暖房エアコン**

冬は暖かく湿気が多い夏は爽やかクールに、マンションライフの必須アイテムです。



**CATV**

VHF・UHFと衛星放送BSの多彩な番組が鮮明画像とクリアな音響で楽しめます。



**カーテンボックス**

カーテンやブラインドをシンプルに楽しく収納します。



**20号給湯器**

浴室でのシャワーとキッチンとで同時にお湯が使えます。



**浴室換気乾燥機**

除湿や換気を行いながら、カビなどの発生を防止、冬場の暖房や雨の日の洗濯物の乾燥も便利。



**人造大理石製システムキッチン**

傷や汚れがつきにくく、お掃除も簡単な機能性と美しさのキッチンです。



**キッチンの壁もホーロー仕上げ**

傷や汚れがつきにくく、お掃除も簡単な美しさを兼ね備えたホーロー仕上げです。



**ウォシュレット**

便座暖房、シャワー洗浄、ピデ機能など先進機能満載の快適なウォシュレットです。